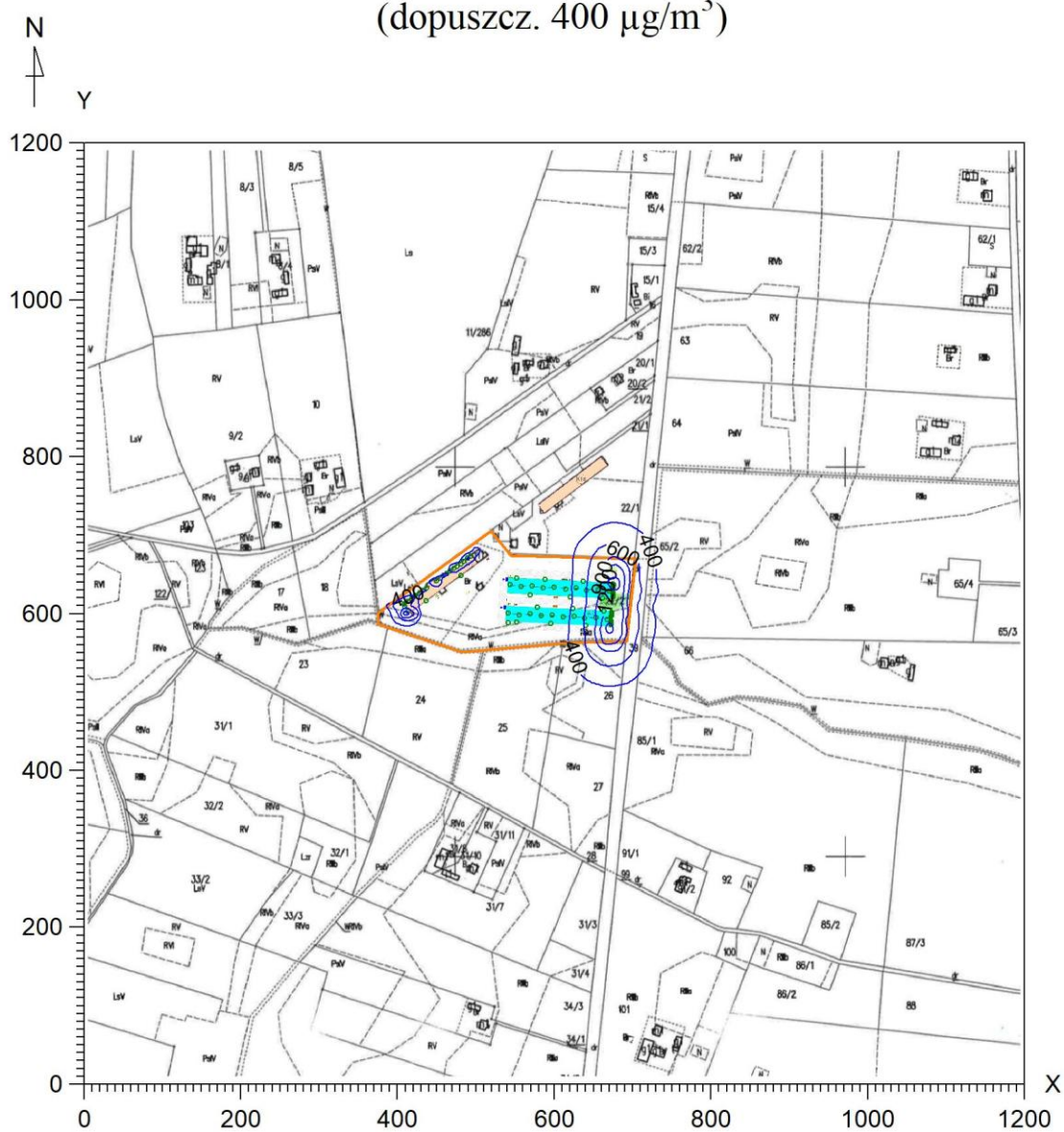
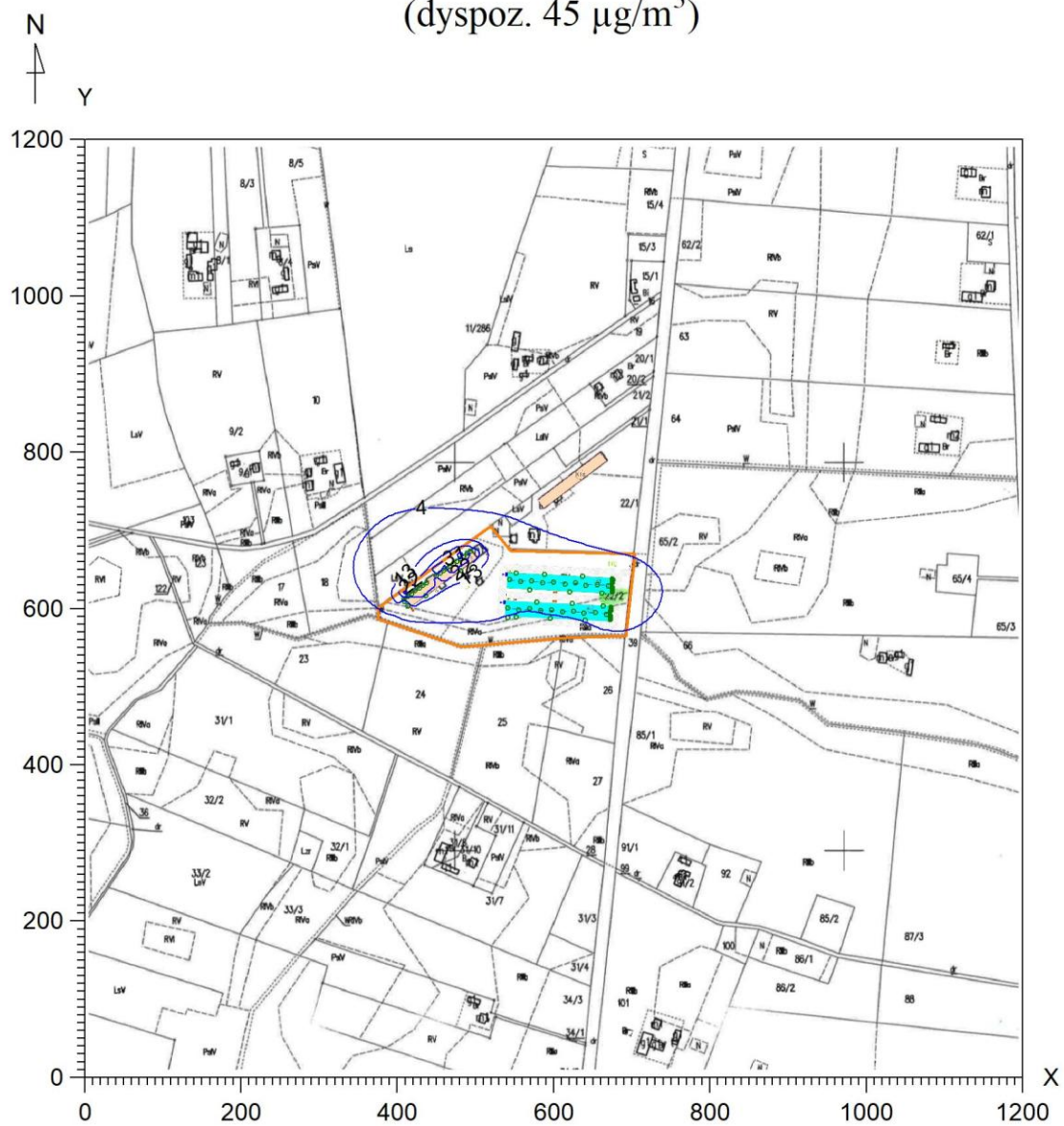


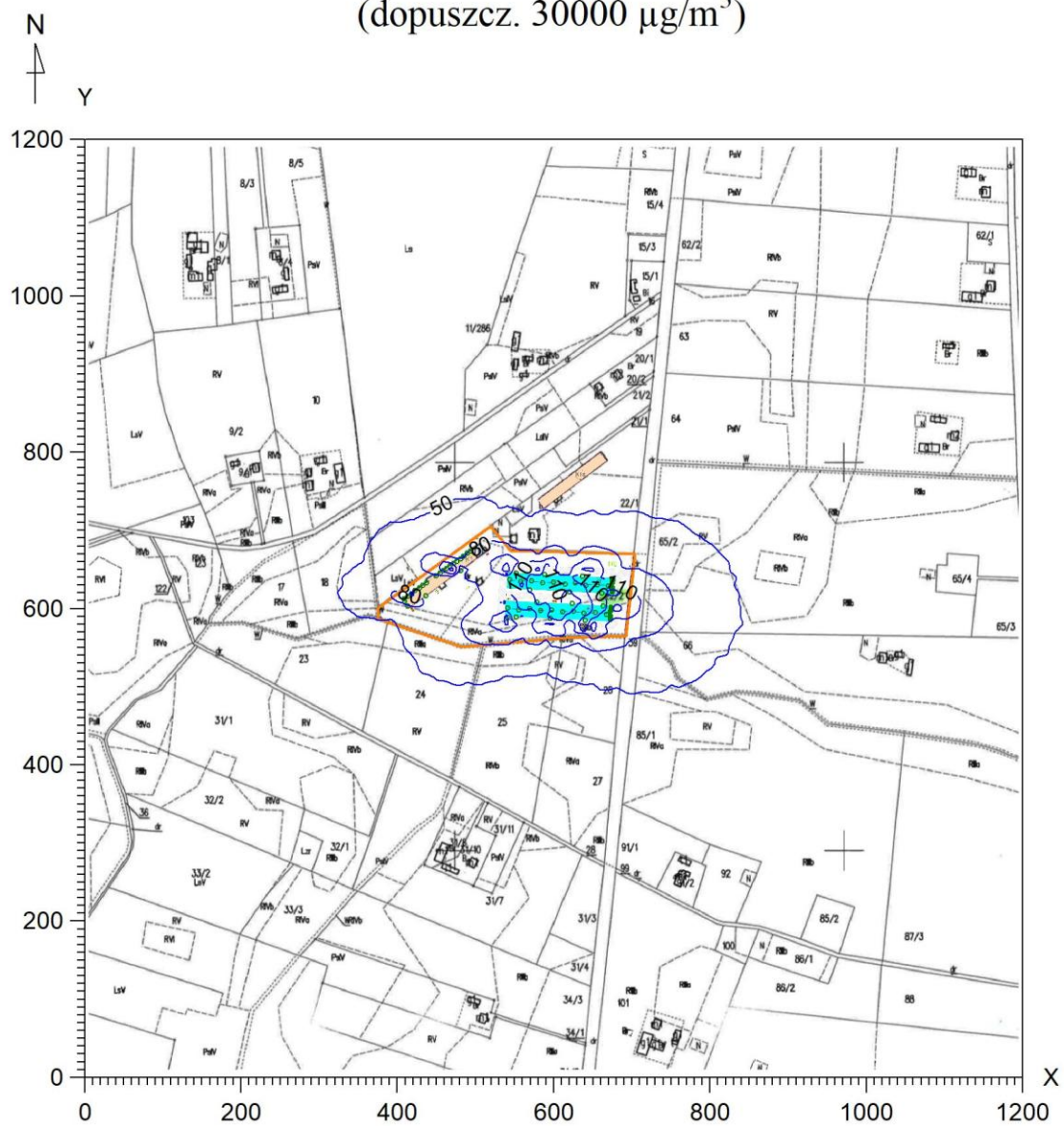
Izolinie stężeń maksymalnych amoniaku  $\mu\text{g}/\text{m}^3$   
(dopuszcz.  $400 \mu\text{g}/\text{m}^3$ )



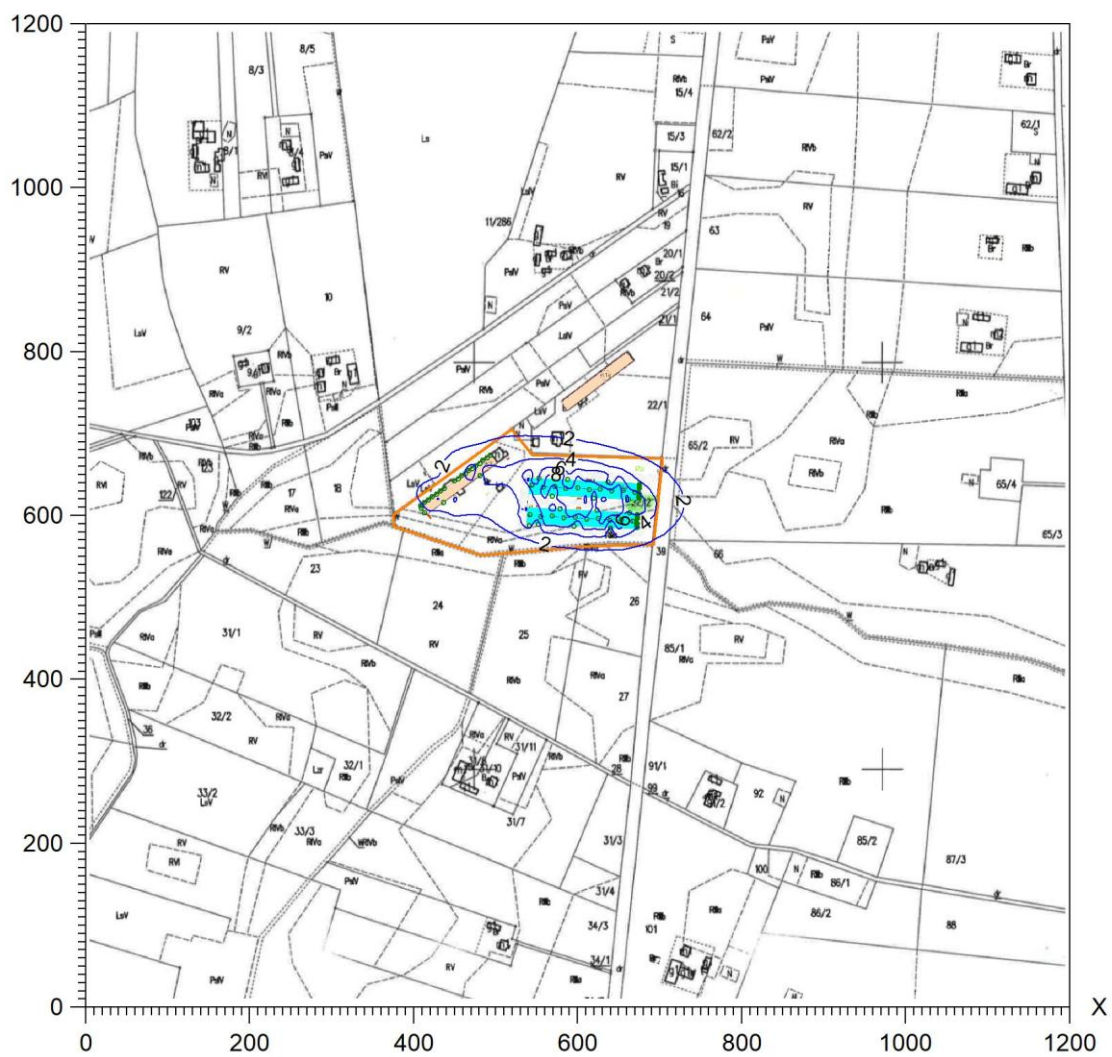
# Izolinie stężeń średnich amoniaku $\mu\text{g}/\text{m}^3$ (dyspoz. $45 \mu\text{g}/\text{m}^3$ )



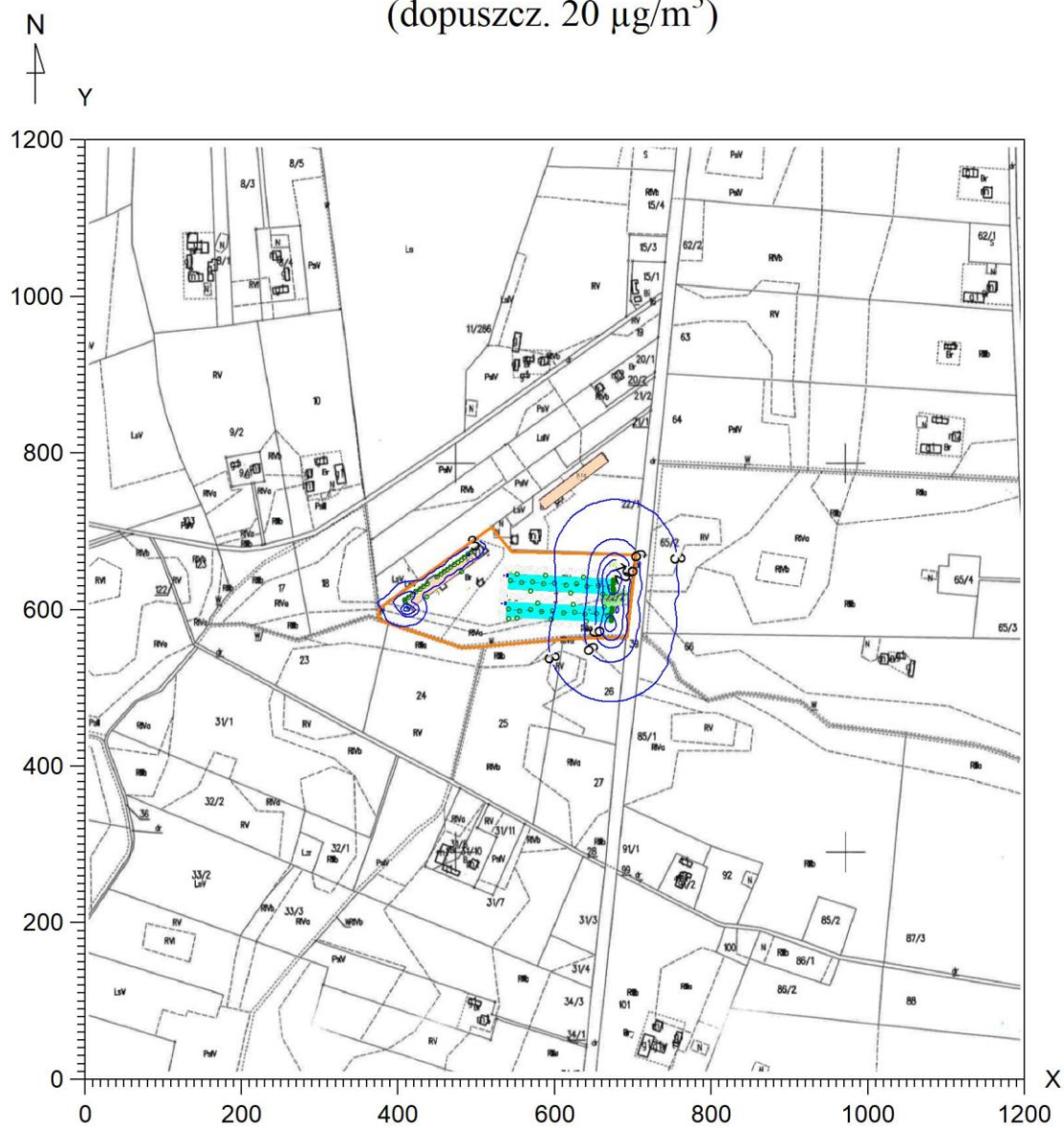
# Izolinie stężeń maksymalnych tlenku węgla $\mu\text{g}/\text{m}^3$ (dopuszcz. $30000 \mu\text{g}/\text{m}^3$ )



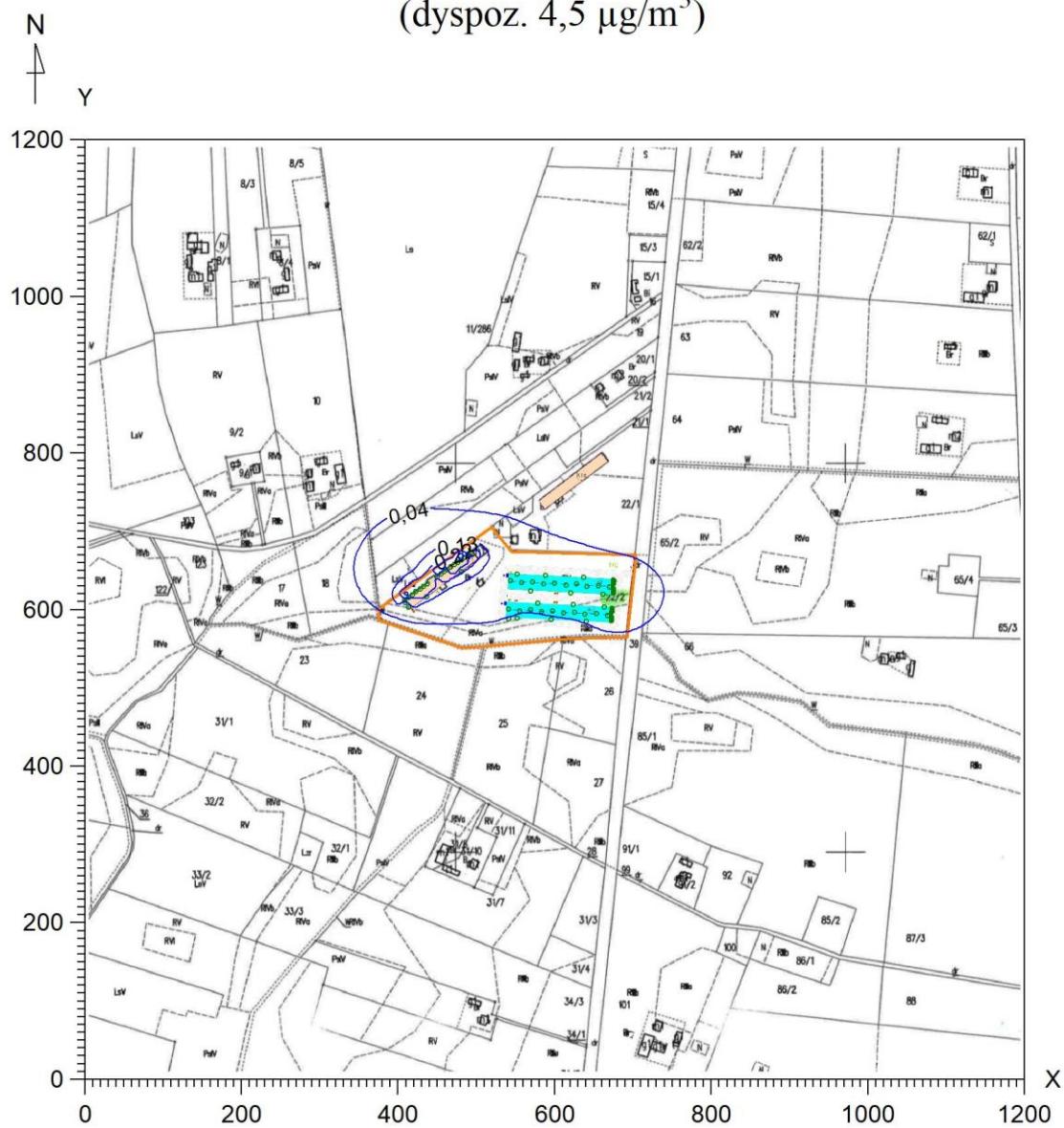
N  
4  
Y



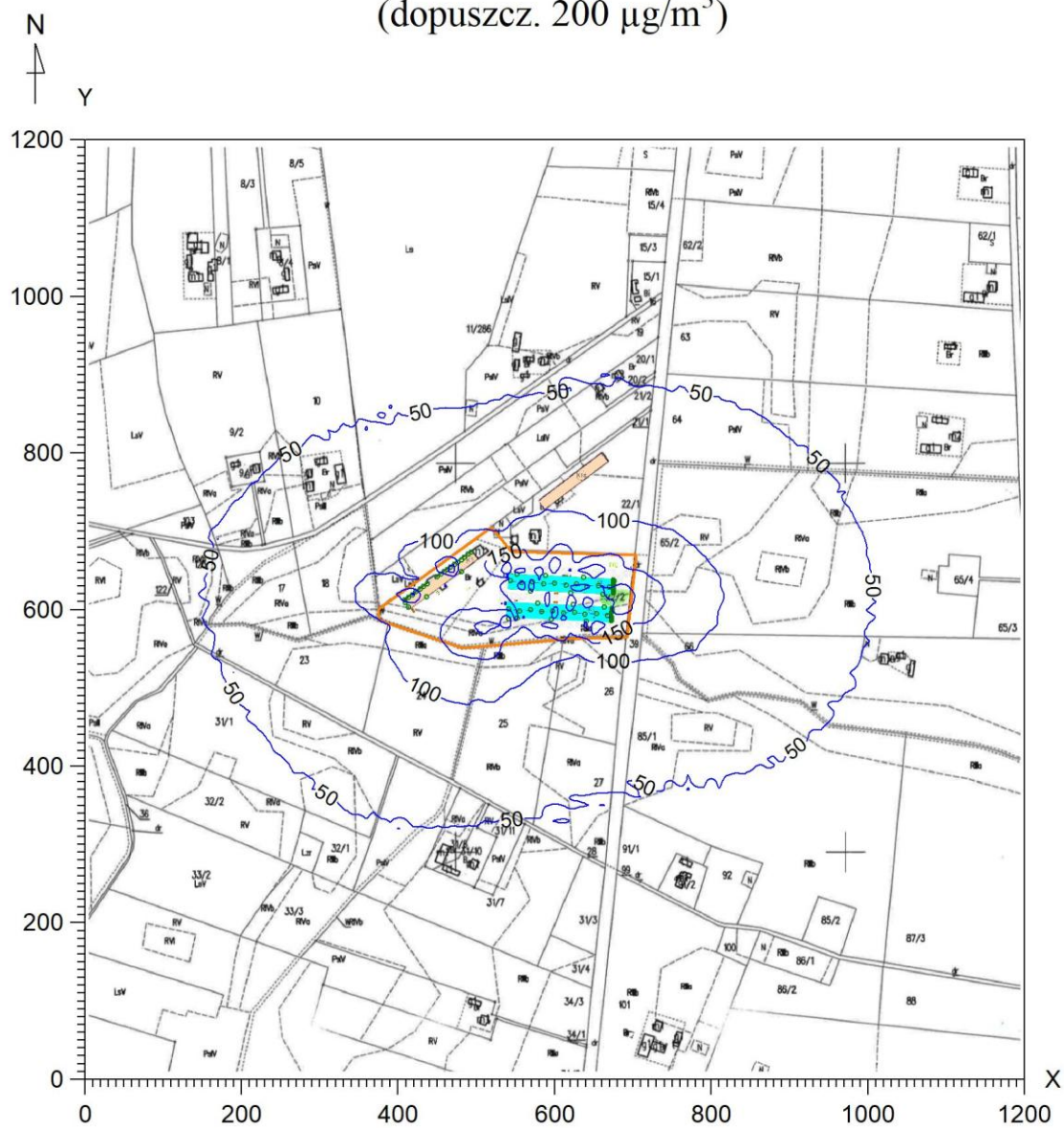
# Izolinie stężeń maksymalnych siarkowodoru $\mu\text{g}/\text{m}^3$ (dopuszcz. $20 \mu\text{g}/\text{m}^3$ )



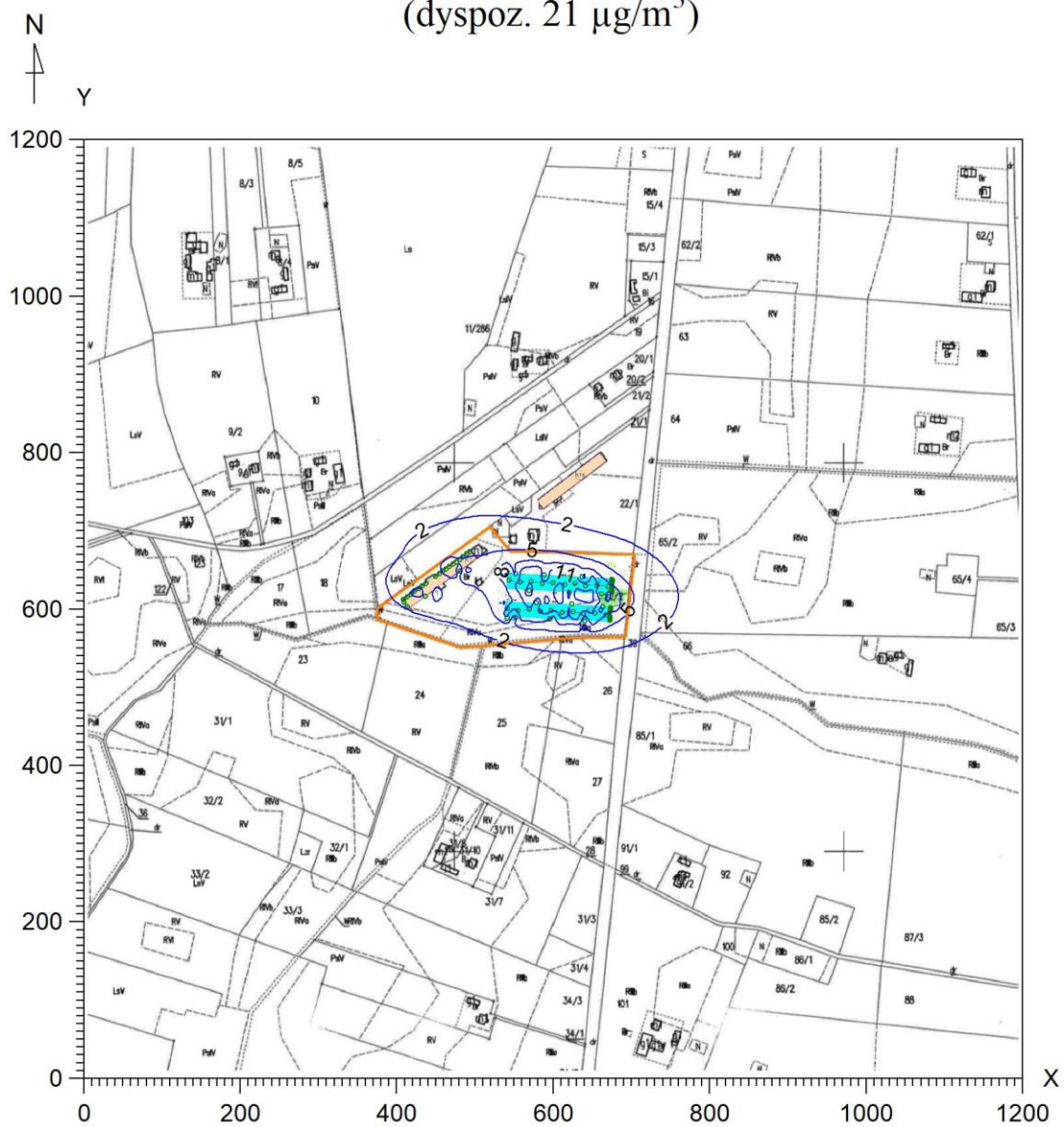
# Izolinie stężeń średnich siarkowodoru $\mu\text{g}/\text{m}^3$ (dyspoz. $4,5 \mu\text{g}/\text{m}^3$ )



# Izolinie stężeń maksymalnych tlenków azotu $\mu\text{g}/\text{m}^3$ (dopuszcz. $200 \mu\text{g}/\text{m}^3$ )



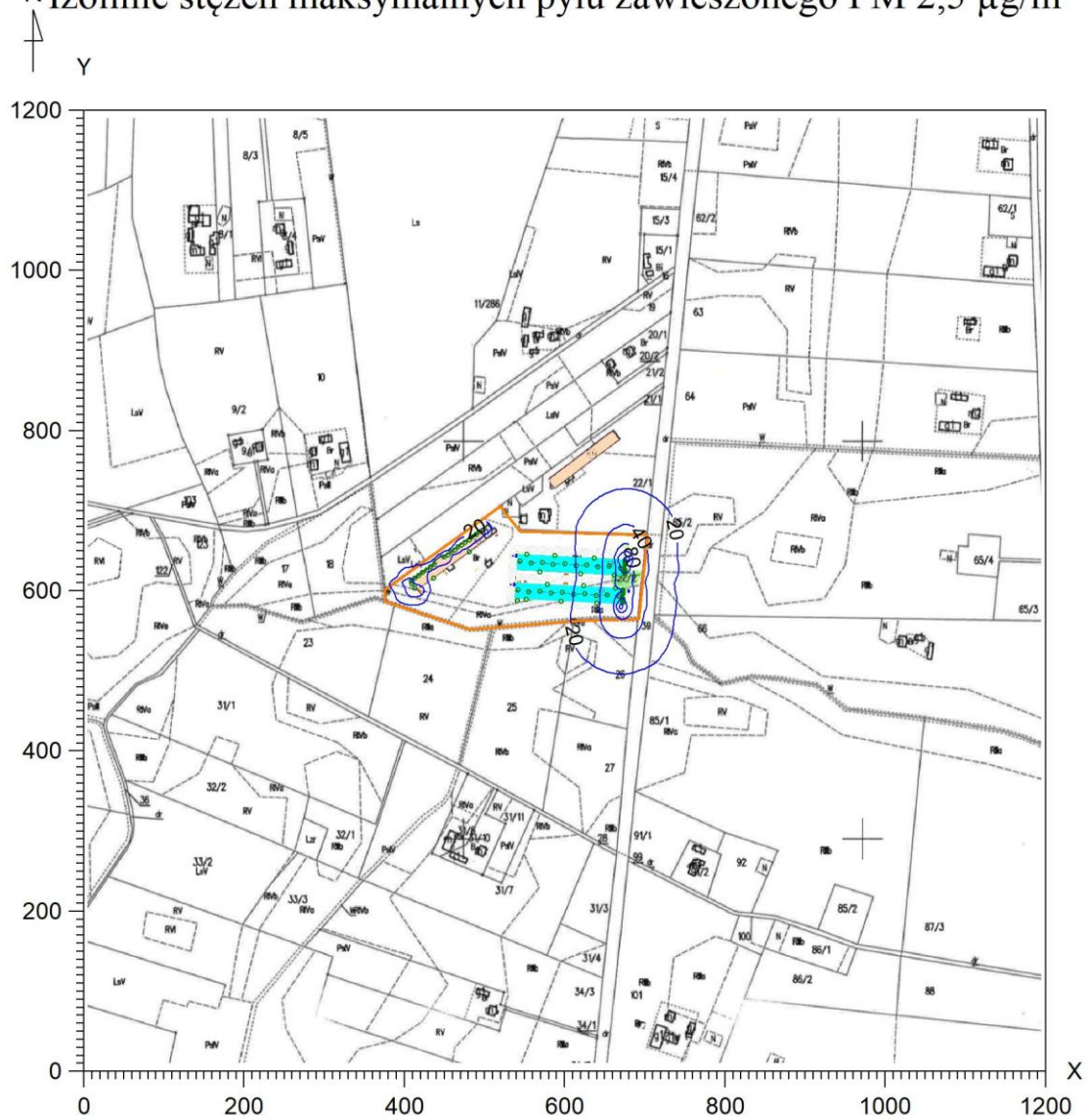
# Izolinie stężeń średnich tlenków azotu $\mu\text{g}/\text{m}^3$ (dyspoz. $21 \mu\text{g}/\text{m}^3$ )



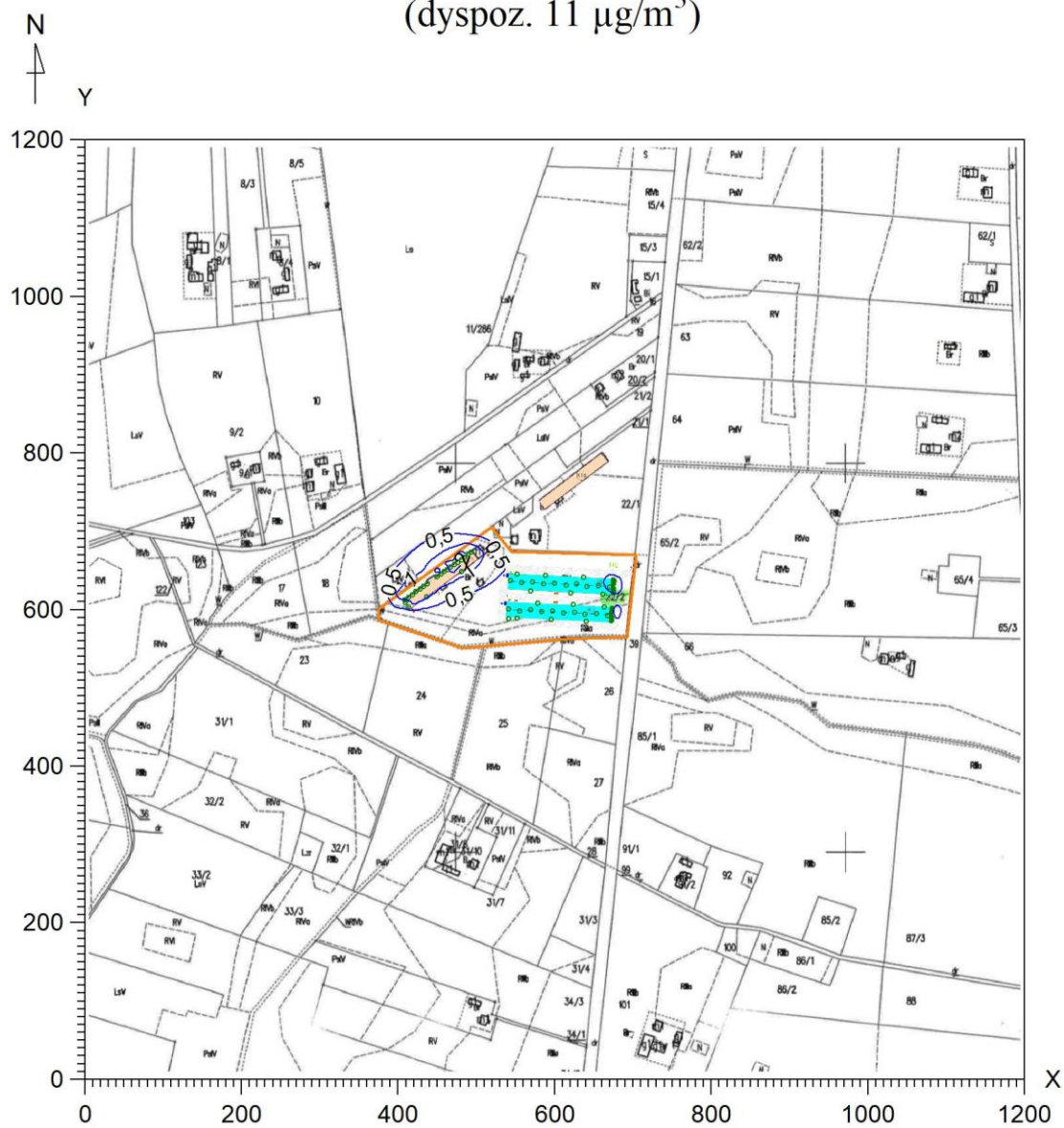
Opad pyłu g/m<sup>2</sup>/rok  
(dyspoz. 180 g/m<sup>2</sup>/rok)



N Izolinie stężeń maksymalnych pyłu zawieszonego PM 2,5  $\mu\text{g}/\text{m}^3$

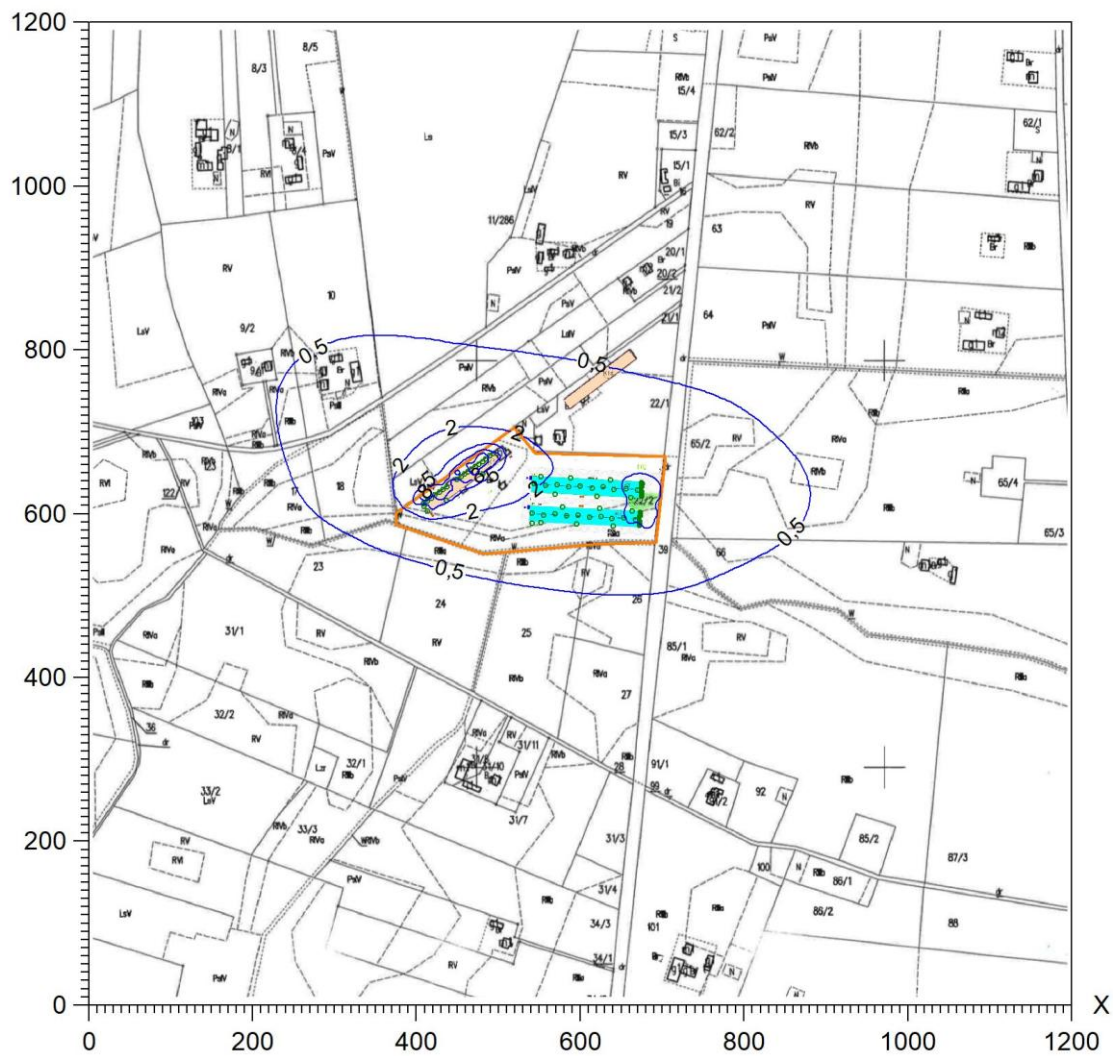


# Izolinie stężeń średnich pyłu zawieszonego $\text{PM}_{2.5}$ $\mu\text{g}/\text{m}^3$ (dyspoz. $11 \mu\text{g}/\text{m}^3$ )

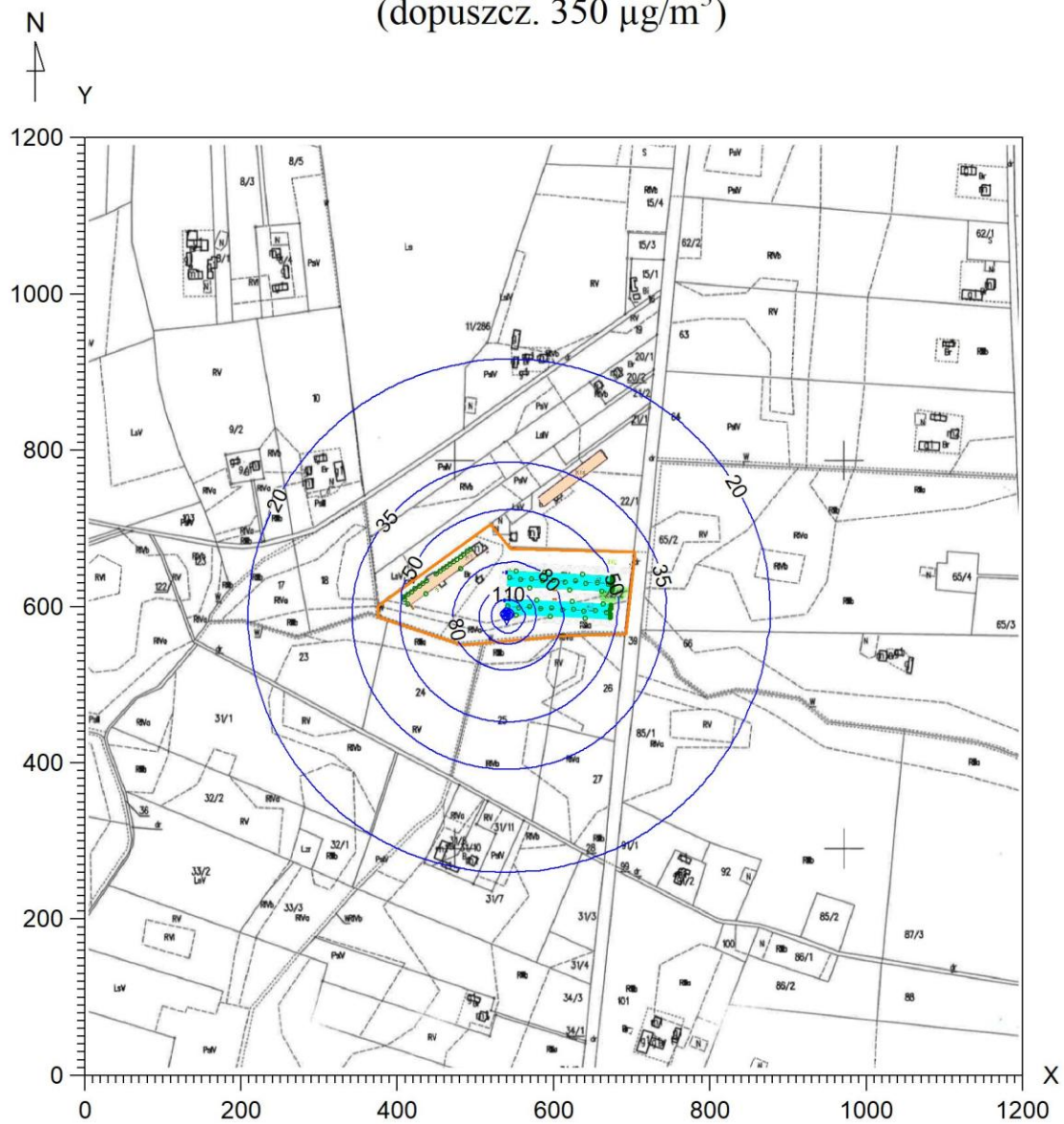




N  
4  
Y



# Izolinie stężeń maksymalnych dwutlenku siarki $\mu\text{g}/\text{m}^3$ (dopuszcz. $350 \mu\text{g}/\text{m}^3$ )



# Izolinie stężeń średnich dwutlenku siarki $\mu\text{g}/\text{m}^3$ (dyspoz. $17 \mu\text{g}/\text{m}^3$ )

